



別名 : Bis(*p*-hydroxyphenyl)methane

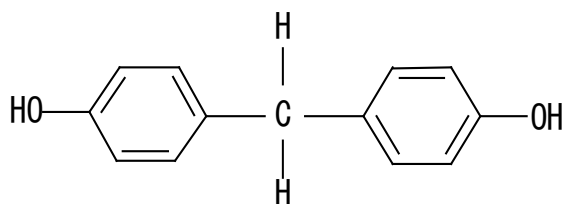
化学名 : 4,4'-Dihydroxydiphenylmethane

性状 : うすい黄みの赤の結晶性粉末

分子式 :  $\text{CH}_2(\text{C}_6\text{H}_4\text{OH})_2$

分子量 : 200.23

構造式 :



<GC-FID 分析条件>

試料 : ビスフェノール F 標準品

試料注入量 : 1  $\mu\text{L}$ ※

カラム : Rtx-5 30 m

カラム温度 : 200  $^{\circ}\text{C}$  (3分)  $\rightarrow$  10  $^{\circ}\text{C}/\text{分}$   $\rightarrow$  280  $^{\circ}\text{C}$  (9分)

注入口温度 : 280  $^{\circ}\text{C}$

検出器温度 : 300  $^{\circ}\text{C}$

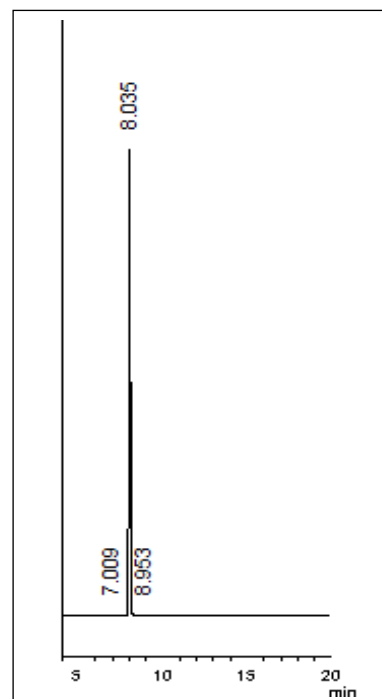
注入方式 : スプリット

キャリアーガス : ヘリウム 1 mL/min (定流量モード)

※試料調製方法 : 試料 20 mg + *N*, *O*-ビス(トリメチルシリル)

アセトアミド 1 mL  $\rightarrow$  水浴中 60~80  $^{\circ}\text{C}$  で

10 分間加熱後、冷却。



関東化学株式会社

試薬事業本部

〒103-0022 東京都中央区日本橋室町2丁目2番1号

TEL : 03-6214-1090

HP : <https://www.kanto.co.jp>