

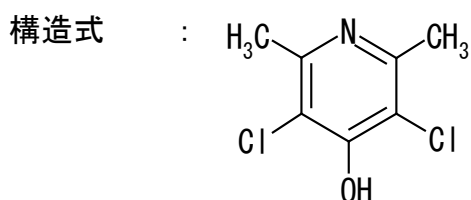
食品分析用

クロピドール標準品

Clopidol Standard

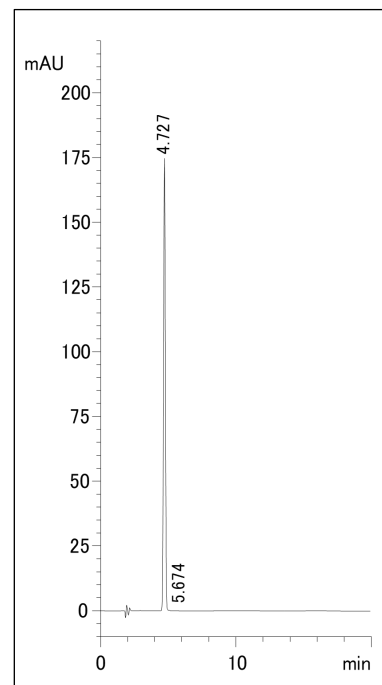


別名 : GLP, Meticlorepindol, Clopindol
化学名 : 3,5-Dichloro-2,6-dimethyl-4-pyridinol
性状 : 白から黄みの白の粉末
分子式 : $C_7H_7Cl_2NO$
分子量 : 192.04



<HPLC 分析条件>

試料 : クロピドール標準品
試料注入量 : 5 μ L (0.1 mg/mL アセトニトリル/水=50/50
に溶解)
溶離液 : アセトニトリル/水/酢酸=10/90/1
流速 : 1.0 mL/min
カラム : Mightysil RP-18 GP 150-4.6 (5 μ m)
カラム温度 : 40 $^{\circ}$ C
検出器 : UV
測定波長 : 265 nm



関東化学株式会社

試薬事業本部

〒103-0022 東京都中央区日本橋室町2丁目2番1号

TEL : 03-6214-1090

HP : <https://www.kanto.co.jp>