

食品分析用

クロルテトラサイクリン塩酸塩標準品

Chlortetracycline Hydrochloride Standard



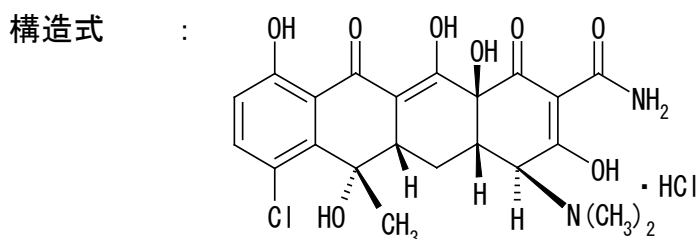
別名 : CTC

化学名 : (4*S*, 4a*S*, 5a*S*, 6*S*, 12a*S*)-7-Chloro-4-dimethylamino-
1, 4, 4a, 5, 5a, 6, 11, 12a-octahydro-3, 6, 10, 12, 12a-pentahydroxy-
6-methyl-1, 11-dioxo-2-naphthacenecarboxamide hydrochloride

性状 : 黄色粉末

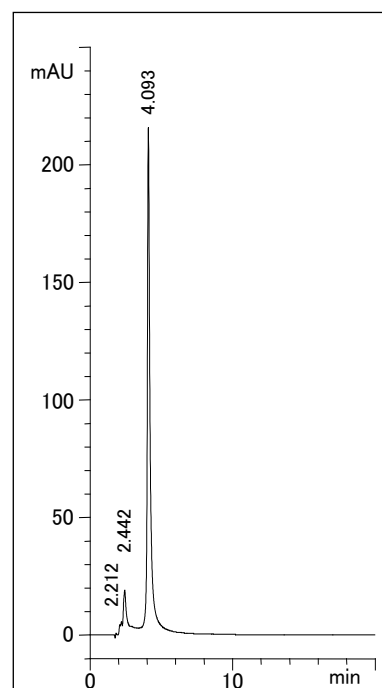
分子式 : $C_{22}H_{23}ClN_2O_8 \cdot HCl$

分子量 : 515.35



<HPLC 分析条件>

試料 : クロルテトラサイクリン塩酸塩標準品
 試料注入量 : 5 μ L (0.5 mg/mL アセトニトリル/水=50/50
 に溶解、用時調製)
 溶離液 : アセトニトリル/水=25/75
 流速 : 1.0 mL/min
 カラム : Mightysil RP-18 GP 150-4.6 (5 μ m)
 カラム温度 : 40 $^{\circ}$ C
 検出器 : UV
 測定波長 : 365 nm



関東化学株式会社

試薬事業本部

〒103-0022 東京都中央区日本橋室町2丁目2番1号

TEL : 03-6214-1090

HP : <https://www.kanto.co.jp>