

環境分析用

4-クロロトルエン-2,3,5,6-d₄

4-Chlorotoluene-2,3,5,6-d₄



別名 : *p*-Chlorotoluene-2,3,5,6-d₄

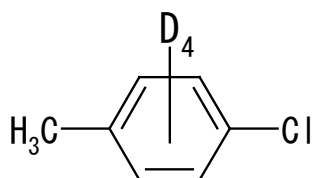
化学名 : 4-Chloro-1-methylbenzene-2,3,5,6-d₄

性状 : 無色からほとんど無色の液体

分子式 : C₇H₆ClD₄

分子量 :

構造式 :



<GC-FID 分析条件>

試料 : 4-クロロトルエン-2,3,5,6-d₄

試料注入量 : 2 μL (1 mg/mL アセトン溶液)

カラム : Rtx-5 30 m

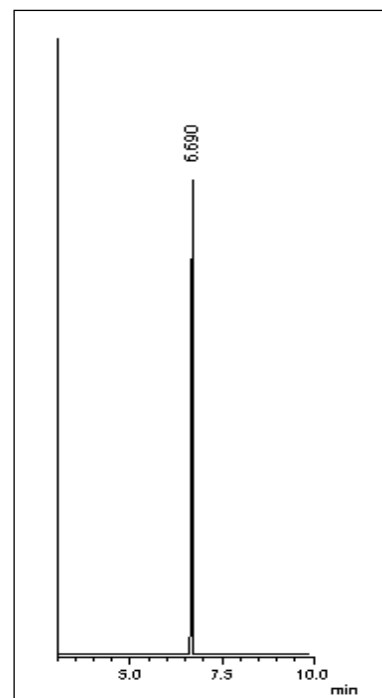
カラム温度 : 70 °C (5分) → 20 °C/分 → 250 °C (5分)

注入口温度 : 280 °C

検出器温度 : 280 °C

注入方式 : スプリット

キャリアーガス : ヘリウム 1 mL/min (定流量モード)



関東化学株式会社

試薬事業本部

〒103-0022 東京都中央区日本橋室町2丁目2番1号

TEL : 03-6214-1090

HP : <https://www.kanto.co.jp>