

食品分析用

クロルヘキシジン二塩酸塩標準品

Chlorhexidine Dihydrochloride Standard



別名 : Lisium

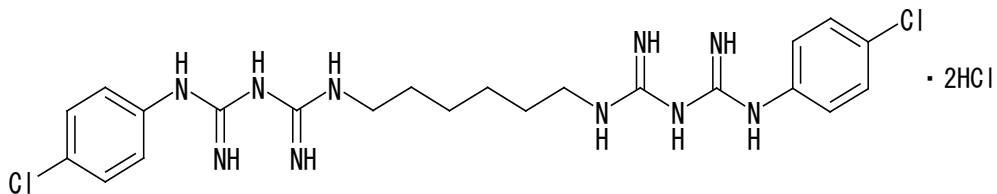
化学名 : 1,6-Bis(*N*<sup>5</sup>-*p*-chlorophenyl-*N*<sup>1</sup>-diguano)hexane dihydrochloride

性状 : 白からほとんど白色の粗粉末

分子式 : C<sub>22</sub>H<sub>30</sub>Cl<sub>2</sub>N<sub>10</sub>·2HCl

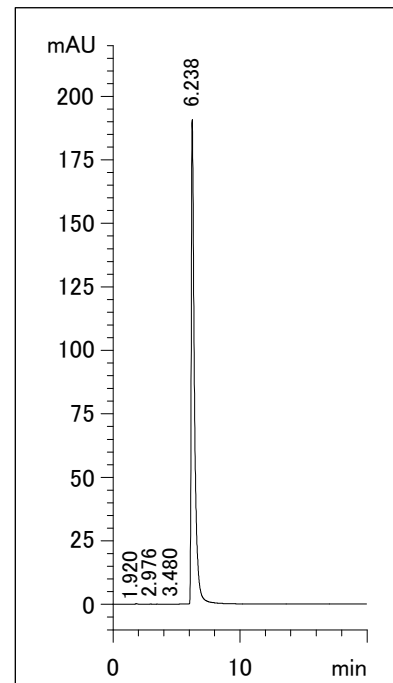
分子量 : 578.37

構造式 :



<HPLC 分析条件>

試料 : クロルヘキシジン二塩酸塩標準品  
試料注入量 : 10 μL (0.1 mg/mL 溶離液に溶解)  
溶離液 : メタノール/25 mM リン酸二水素カリウム水溶液  
=53/47  
流速 : 1.0 mL/min  
カラム : Mightysil RP-18 GP 150-4.6 (5 μm)  
カラム温度 : 40 °C  
検出器 : UV  
測定波長 : 260 nm



関東化学株式会社

試薬事業本部

〒103-0022 東京都中央区日本橋室町2丁目2番1号

TEL : 03-6214-1090

HP : <https://www.kanto.co.jp>