

## 環境分析用

### 4-(3,6-ジメチル-3-ヘプチル)フェノール-<sup>13</sup>C<sub>6</sub> 標準液

### 4-(3,6-Dimethyl-3-heptyl)phenol-<sup>13</sup>C<sub>6</sub> Standard Solution



別名 :

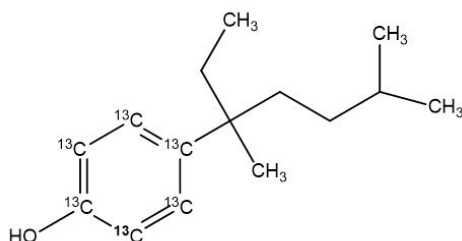
化学名 : 4-(1-Ethyl-1,4-dimethylpentyl)phenol-<sup>13</sup>C<sub>6</sub>

性状 : 4-(3,6-ジメチル-3-ヘプチル)フェノール-<sup>13</sup>C<sub>6</sub> を 10 mg/L 含むアセトン溶液

分子式 : C<sub>9</sub><sup>13</sup>C<sub>6</sub>H<sub>24</sub>O

分子量 : 226.31

構造式 :



#### <GC-MS 分析条件>

試料 : 4-(3,6-ジメチル-3-ヘプチル)フェノール-<sup>13</sup>C<sub>6</sub>  
標準液

試料注入量 : 1 μL (10 mg/L アセトン溶液)

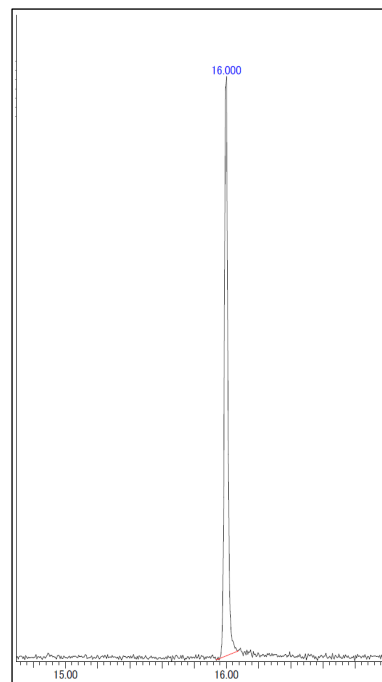
カラム : DB-5MS 30 m

カラム温度 : 50 °C (1 min) → 10 °C/min → 280 °C (7 min)

注入口温度 : 250 °C

注入方式 : スプリット

キャリアーガス : ヘリウム 1.0 mL/min (定流量モード)



関東化学株式会社

試薬事業本部

〒103-0022 東京都中央区日本橋室町2丁目2番1号

TEL : 03-6214-1090

HP : <https://www.kanto.co.jp>