

環境分析用

塩化エチル水銀(Ⅱ)標準品

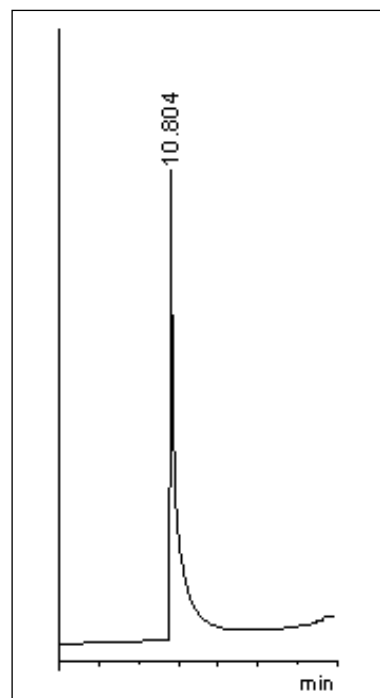
Ethylmercury(Ⅱ) Chloride Standard



別名 :
化学名 : Ethylmercury(Ⅱ) Chloride
性状 : 白い粉末
分子式 : $\text{CH}_3\text{CH}_2\text{HgCl}$
分子量 : 265.10
構造式 :

<GC-ECD 分析条件>

試料 : 塩化エチル水銀(Ⅱ)標準品
試料注入量 : 1 μL (0.1 mg/mL ベンゼン溶液)
カラム : Rtx-5 30 m
カラム温度 : 70 $^{\circ}\text{C}$ (5分) \rightarrow 20 $^{\circ}\text{C}/\text{分}$ \rightarrow 250 $^{\circ}\text{C}$ (8分)
注入口温度 : 250 $^{\circ}\text{C}$
検出器温度 : 280 $^{\circ}\text{C}$
注入方式 : スプリット
キャリアーガス : ヘリウム 1 mL/min (定流量モード)



関東化学株式会社

試薬事業本部

〒103-0022 東京都中央区日本橋室町2丁目2番1号

TEL : 03-6214-1090

HP : <https://www.kanto.co.jp>