



別名 :

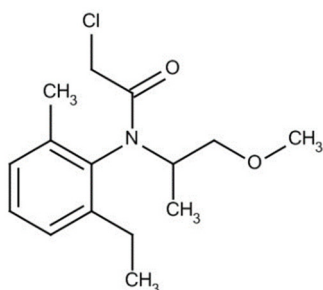
化学名 : 2-Chloro-6'-ethyl-N-(2-methoxy-1-methylethyl)-acet-o-toluidide

性状 : 淡黄色油状の液体

分子式 : $C_{15}H_{22}ClNO_2$

分子量 : 283.79

構造式 :



<GC-FID 分析条件>

試料 : メトラクロール標準品

試料注入量 : 1.0 μ L (10 mg/mL アセトン溶液)

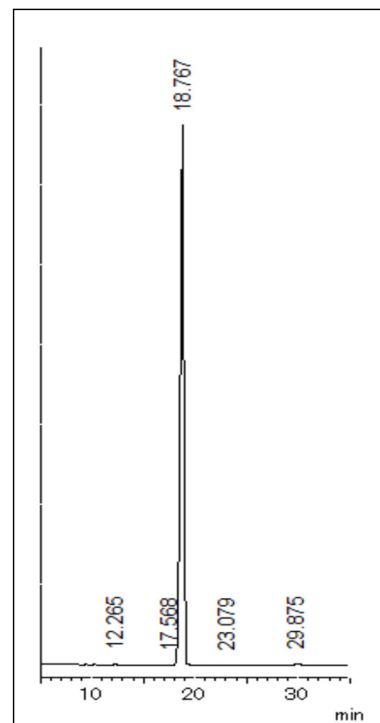
カラム : G-100

カラム温度 : 200 $^{\circ}$ C

注入口温度 : 250 $^{\circ}$ C

検出器温度 : 250 $^{\circ}$ C

キャリアーガス : ヘリウム 20 mL/min



関東化学株式会社

試薬事業本部

〒103-0022 東京都中央区日本橋室町2丁目2番1号

TEL : 03-6214-1090

HP : <https://www.kanto.co.jp>