

# 環境分析用

## ナフタレン-d<sub>8</sub>

### Naphthalene-d<sub>8</sub>



別名 :

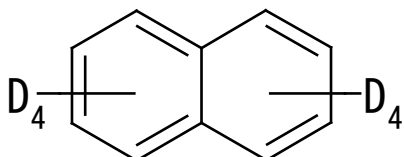
化学名 :

性状 : 白の結晶性粉末

分子式 : C<sub>10</sub>D<sub>8</sub>

分子量 :

構造式 :



### <GC-FID 分析条件>

試料 : ナフタレン-d<sub>8</sub>

試料注入量 : 1 μL (1 mg/mL アセトン溶液)

カラム : Rtx-5 30 m

カラム温度 : 100 °C (5分) → 15 °C/分 → 280 °C (5分)

注入口温度 : 280 °C

検出器温度 : 280 °C

注入方式 : スプリット

キャリアーガス : ヘリウム 1 mL/min (定流量モード)



## 関東化学株式会社

### 試薬事業本部

〒103-0022 東京都中央区日本橋室町2丁目2番1号

TEL : 03-6214-1090

HP : <https://www.kanto.co.jp>