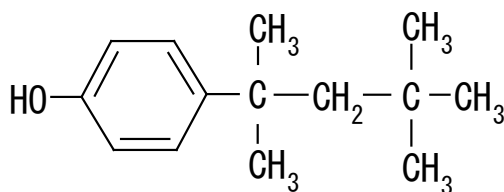


環境分析用

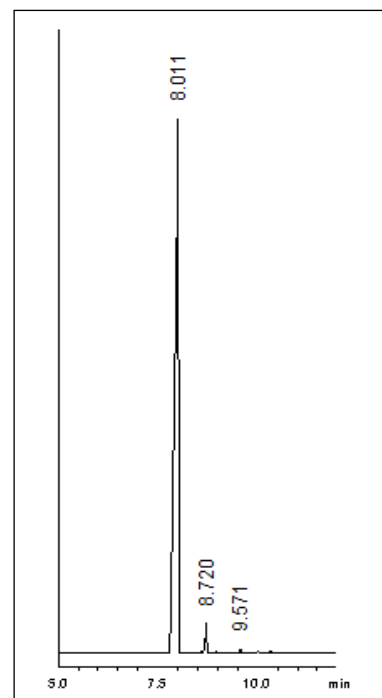
4-*tert*-オクチルフェノール4-*tert*-Octylphenol

- 別名 : 4-Octylphenol
- 化学名 : 4-(1,1,3,3-Tetramethylbutyl)phenol
- 性状 : 白い結晶性粉末
- 分子式 : $(\text{CH}_3)_3\text{CCH}_2\text{C}(\text{CH}_3)_2\text{C}_6\text{H}_4\text{OH}$
- 分子量 : 206.32
- 構造式 :



<GC-FID 分析条件>

- 試料 : 4-*tert*-オクチルフェノール
- 試料注入量 : 2 μL (10 mg/mL アセトン溶液)
- カラム : Rtx-5 30 m
- カラム温度 : 150 $^{\circ}\text{C}$ (5分) \rightarrow 10 $^{\circ}\text{C}/\text{分}$ \rightarrow 280 $^{\circ}\text{C}$ (5分)
- 注入口温度 : 280 $^{\circ}\text{C}$
- 検出器温度 : 280 $^{\circ}\text{C}$
- 注入方式 : スプリット
- キャリアーガス : ヘリウム 1 mL/min (定流量モード)



関東化学株式会社

試薬事業本部

〒103-0022 東京都中央区日本橋室町2丁目2番1号

TEL : 03-6214-1090

HP : <https://www.kanto.co.jp>