

## 作業環境測定用

## 有機溶剤混合標準原液 2 (20 種混合 二硫化炭素溶液)

Organic solvent standard stock solution mix 2



## ●成分・濃度表

No.	成分	分子量	CAS No.	管理濃度 (E)	濃度 (μg/mL)
1	メタノール	32.04	67-56-1	200	10,500
2	アセトン	58.08	67-64-1	500	47,500
3	イソプロピルアルコール(2-プロパノール)	60.10	67-63-0	200	19,700
4	酢酸メチル	74.08	79-20-9	200	24,300
5	ジクロロメタン(ジクロロメタン、塩化メチレン)	84.93	75-09-2	50	7,000
6	ノルマルヘキサン( <i>n</i> -ヘキサン)	86.18	110-54-3	40	5,700
7	メチルエチルケトン(2-ブタノン)	72.11	78-93-3	200	23,600
8	酢酸エチル	88.11	141-78-6	200	28,800
9	イソブチルアルコール(2-メチル-1-プロパノール)	74.12	78-83-1	50	6,100
10	1-ブタノール( <i>n</i> -ブチルアルコール)	74.12	71-36-3	25	3,000
11	メチルイソブチルケトン(4-メチル-2-ペンタノン)	100.16	108-10-1	20	3,300
12	トルエン	92.14	108-88-3	20	3,000
13	酢酸イソブチル	116.16	110-19-0	150	28,500
14	酢酸ノルマル-ブチル(酢酸ブチル)	116.16	123-86-4	150	28,500
15	エチルベンゼン	106.17	100-41-4	20	3,500
16	<i>m</i> -キシレン	106.17	108-38-3	50	8,700
17	<i>p</i> -キシレン	106.17	106-42-3	50	8,700
18	<i>o</i> -キシレン	106.17	95-47-6	50	8,700
19	シクロヘキサノン(ケトシクロヘキサン)	98.14	108-94-1	20	3,200
20	エチレングリコールモノ-ノルマル-ブチルエーテル (2- <i>n</i> -ブトキシエタノール、 <i>n</i> -ブチルセロソルブ)	118.17	111-76-2	25	4,800

(溶媒: 二硫化炭素、冷凍保存)

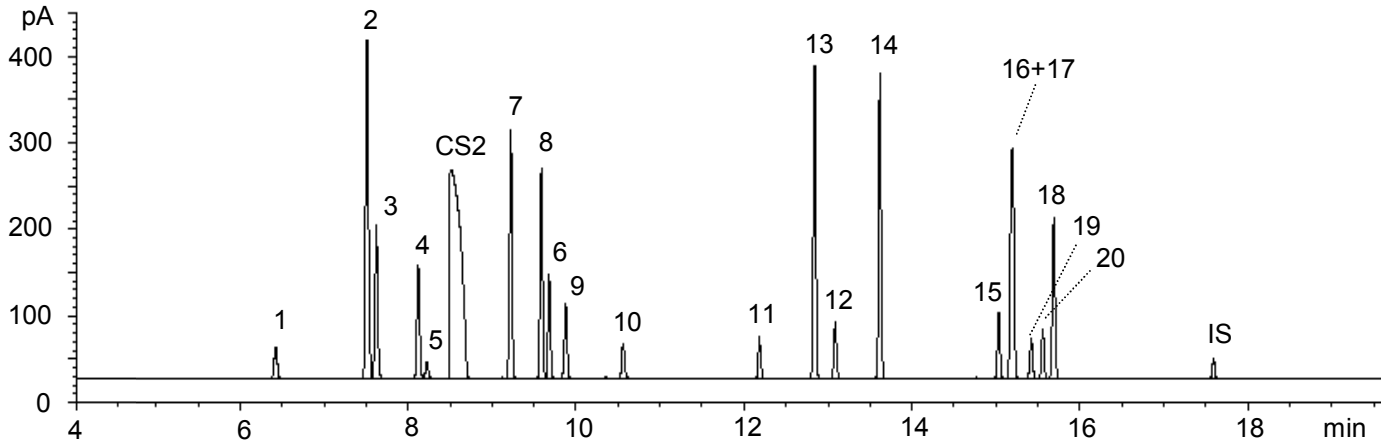
本製品は、採気量 2 L、脱着液量 1 mL の時に、管理濃度の 20 倍(20 E)に相当するように調製されています。

## ●注意事項

- 蒸気を吸入すると中毒(麻痺作用、頭痛、吐き気、めまい、神経系統の障害)を起こし、液が皮膚に付着すると皮膚障害及び皮膚吸収による中毒を起こす恐れがあります。また、揮発性が大きく引火し易いので、取扱いには下記の注意事項を守って下さい。
  - 取扱い作業場所には、局所排気装置を設けて下さい。
  - 容器から出し入れする時は、こぼれないようにして下さい。
  - 取扱い中は、防毒マスク又は送気マスク、保護手袋等を着用して下さい。
  - 取扱い後は、手洗いを十分に行なって下さい。
- 本品は冷凍(-20°C以下)にて保存して下さい。

容器は溶媒や各成分の揮散を抑えるため、『高気密保存瓶』を使用しております。独自のネジ形状を有するガラス容器とテフロン製二重キャップを採用し、開封時の揮発を最小限にし、かつ長期の保存が可能です。ご使用は、試料採取口(上部キャップ)よりマイクロスリンジ等で採取し、使用後はキャップを確実に締め冷凍にて保管して下さい。

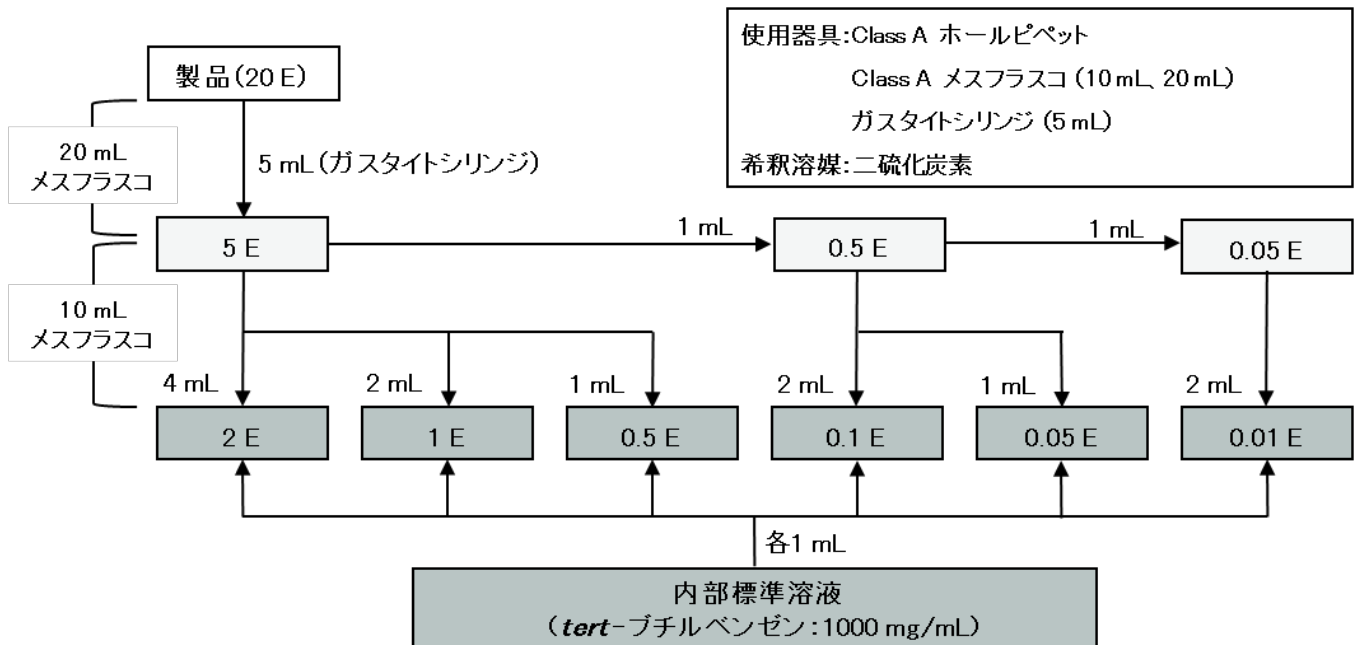
●GC/FIDによる分析例（中央労働災害防止協会様 ご提供資料）



カラム : 100 % Dimethyl polysiloxane 60 m × 0.25 mmID × 1.0 μm  
 カラム温度 : 40°C(1 min)–10°C/min–230°C(0 min)      注入方法 : スプリット 20:1  
 検出器 : FID(250°C)      注入量 : 1 μL (サンプル濃度 2E)  
 注入口 : 250°C      キャリアガス: He 1.00 mL/min

極性カラムや中極性カラムに替えて無極性カラムを使用した場合、上記条件にて *m-/p*-キシレンを除く成分のベースライン分離が出来るため一斉分析が可能です。

●検量線溶液作成例



関東化学株式会社

試薬事業本部

〒103-0022 東京都中央区日本橋室町2丁目2番1号

TEL : 03-6214-1090

HP : <https://www.kanto.co.jp>