



別名 :

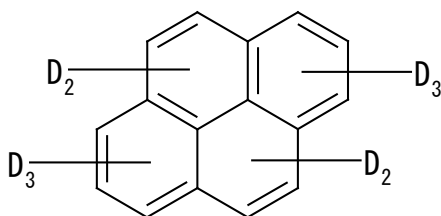
化学名 : Pyrene-d₁₀

性状 : うすい黄色から濃い黄色の結晶性粉末

分子式 : C₁₆D₁₀

分子量 : 212.31

構造式 :



<GC-FID 分析条件>

試料 : ピレン-d₁₀

試料注入量 : 1 μL (1 mg/mL アセトン溶液)

カラム : Rtx-5 30 m

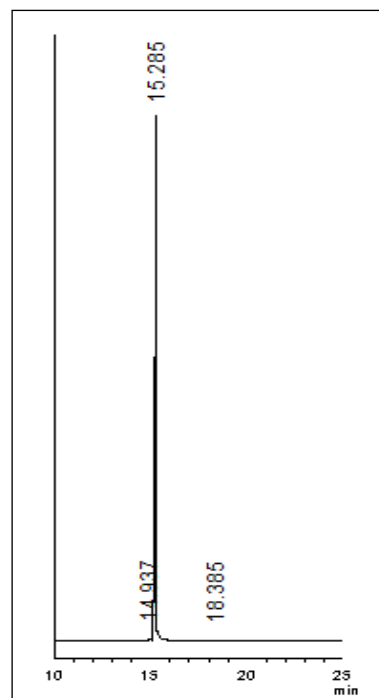
カラム温度 : 150 °C (5分) → 10 °C/分 → 280 °C (7分)

注入口温度 : 280 °C

検出器温度 : 280 °C

注入方式 : スプリットレス (パージ : 1.5分)

キャリアーガス : ヘリウム 1 mL/min (定流量モード)



関東化学株式会社

試薬事業本部

〒103-0022 東京都中央区日本橋室町2丁目2番1号

TEL : 03-6214-1090

HP : <https://www.kanto.co.jp>